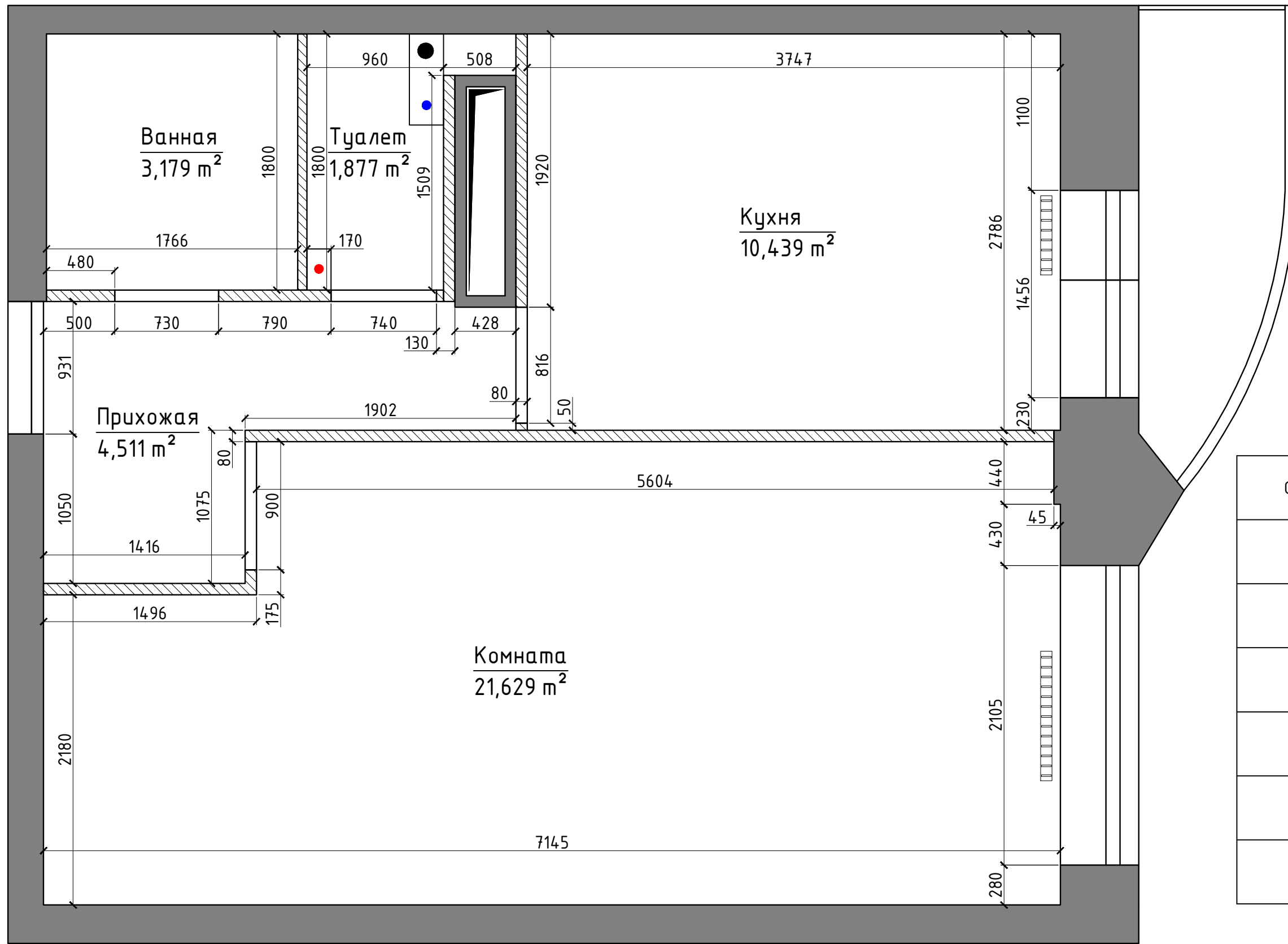


Рабочие чертежи однокомнатной квартиры площадью 41,64 м<sup>2</sup>



Условные обозначения

Обозначение	Наименование
	Стены несущие
	Внутренние перегородки
	Отопление
	Вентиляционная шахта
	Электрический щит
	ГВС, ХВС, канализация

Согласовано

Инв. № подл.	Подп. и дата	Взам. инв. №

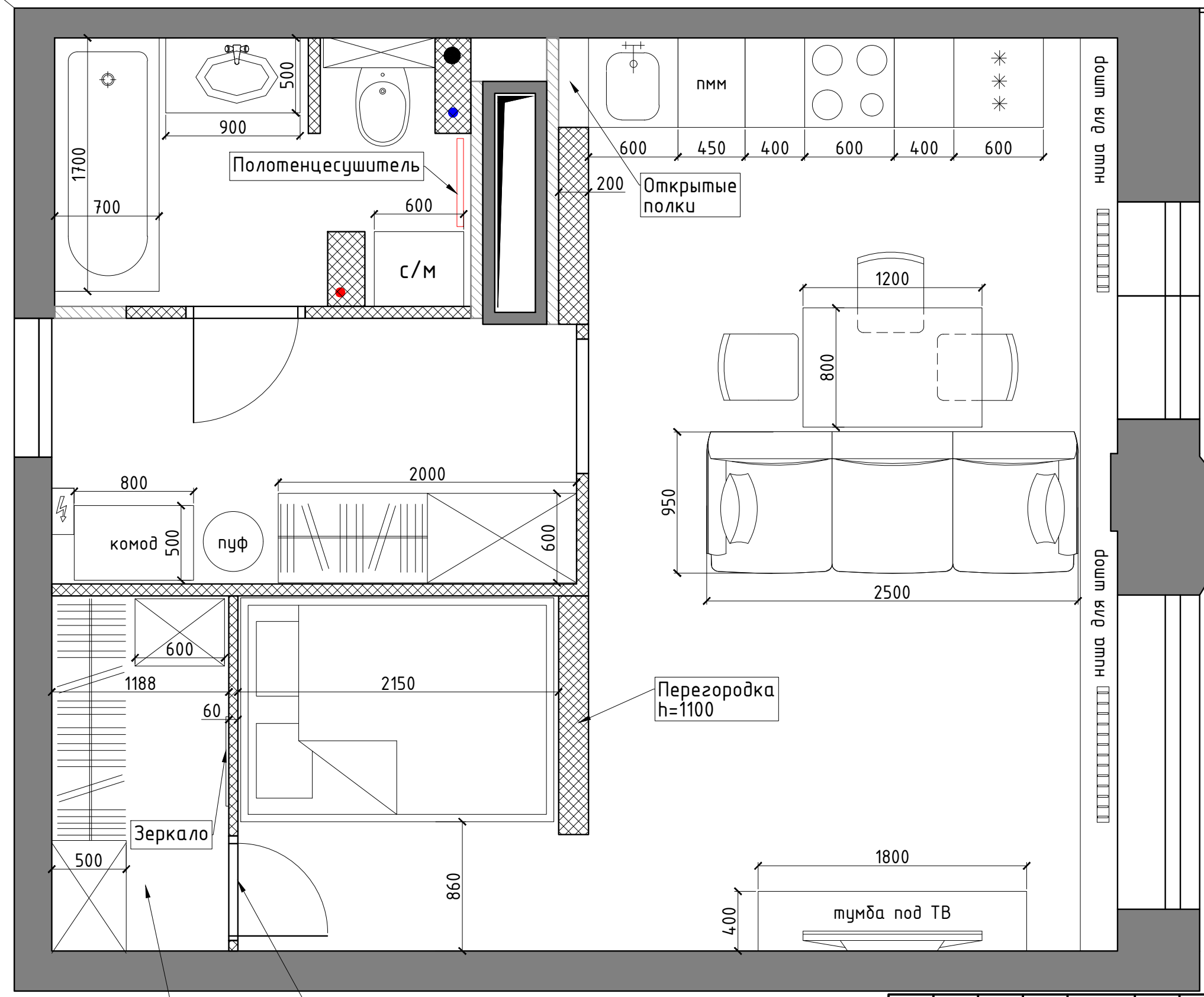
№.Изм.	Кол.уч.	Лист	№.Док.	Подпись	Дата
Исполнитель					
Заказчик					

Однокомнатная квартира S=41,64 м <sup>2</sup>			Стадия	Лист	Листов
Обмерный план (1:30)			Р	1	
			 Формат А3		

Согласовано

Инв. № подл. Подп. и дата. Взам. инв. №

1. **ВАЖНО!** Все размеры даны без учета отделки стен.



Условные обозначения

Обозначение	Наименование
	Стены несущие
	Существующие перегородки
	Отопление
	Монтируемые перегородки
	Электрический щит
	ГВС, ХВС, канализация

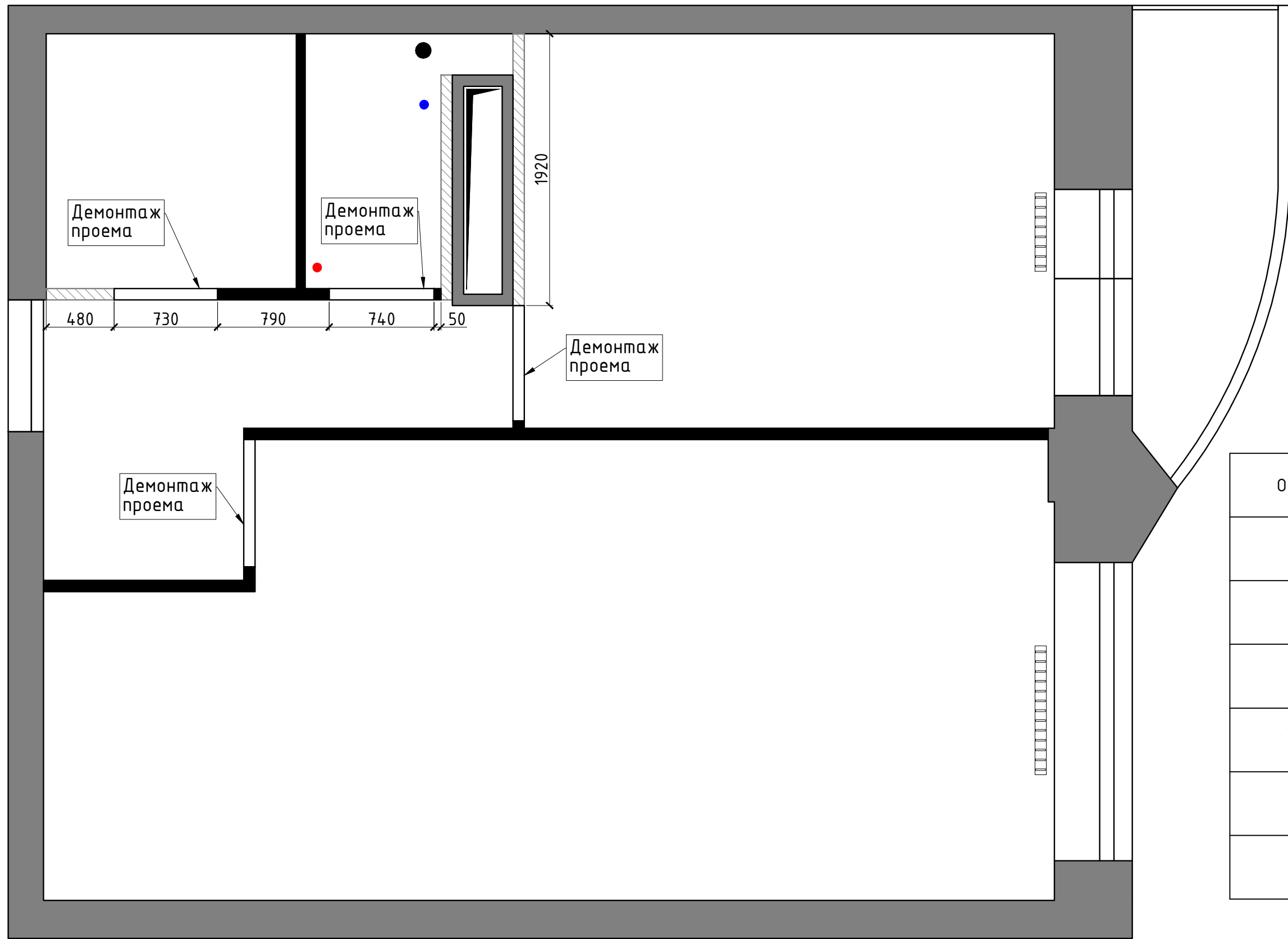
Дверной проем - 2050x700x60  
Полотно - 2000x600  
Дверь невидимка

№.Изм	Кол.уч.	Лист	№.Док.	Подпись	Дата
Исполнитель					
Заказчик					

Однокомнатная квартира S=41,64 м2	Стадия	Лист	Листов
	Р	2	

План расстановки мебели (1:30)

Формат А3



Условные обозначения

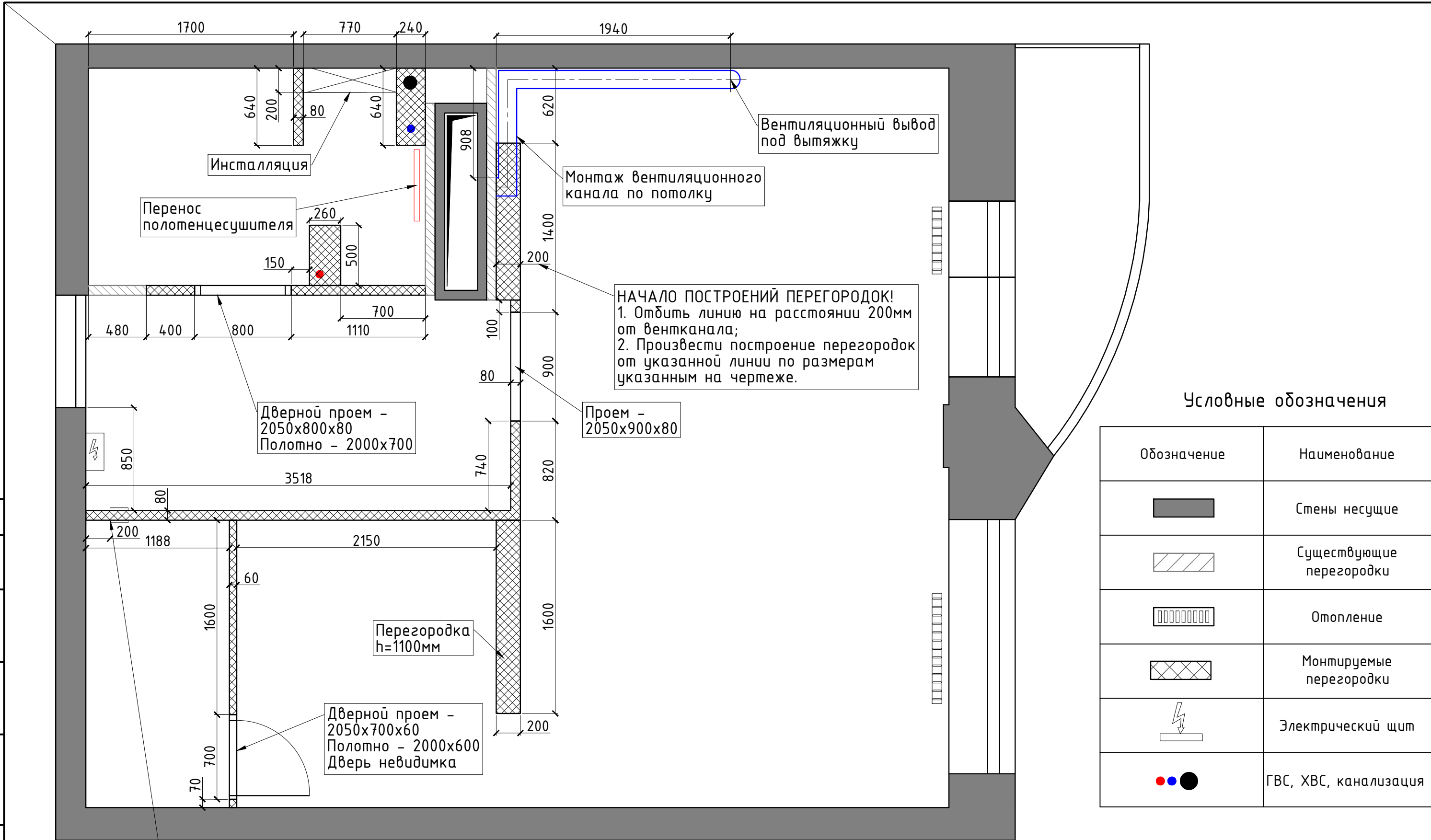
Обозначение	Наименование
	Стены несущие
	Существующие перегородки
	Отопление
	Демонтируемые перегородки
	Электрический щит
	ГВС, ХВС, канализация

Согласовано				

Инв. № подл.	Подп. и дата	Взам. инв. №		

№.Изм.	Кол.уч.	Лист	№.Док.	Подпись	Дата
Исполнитель					
Заказчик					

Однокомнатная квартира S=41,64 м2			Стадия	Лист	Листов
			Р	3	
План демонтажа перегородок (1:30)			 cubiq studio <small>design and architectural visualization</small>		



Вентиляционный вывод под вытяжку

Монтаж вентиляционного канала по потолку

НАЧАЛО ПОСТРОЕНИЙ ПЕРЕГОРОДОК!  
 1. Отбить линию на расстоянии 200мм от вентканала;  
 2. Произвести построение перегородок от указанной линии по размерам указанным на чертеже.

Инсталляция

Перенос полотенцесушителя

Дверной проем - 2050x800x80  
 Полотно - 2000x700

Проем - 2050x900x80

Перегородка h=1100мм

Дверной проем - 2050x700x60  
 Полотно - 2000x600  
 Дверь невидимка

Предусмотреть вентиляционное отверстие на высоте h=2600 мм. Установить вент. решетку 150x150мм.

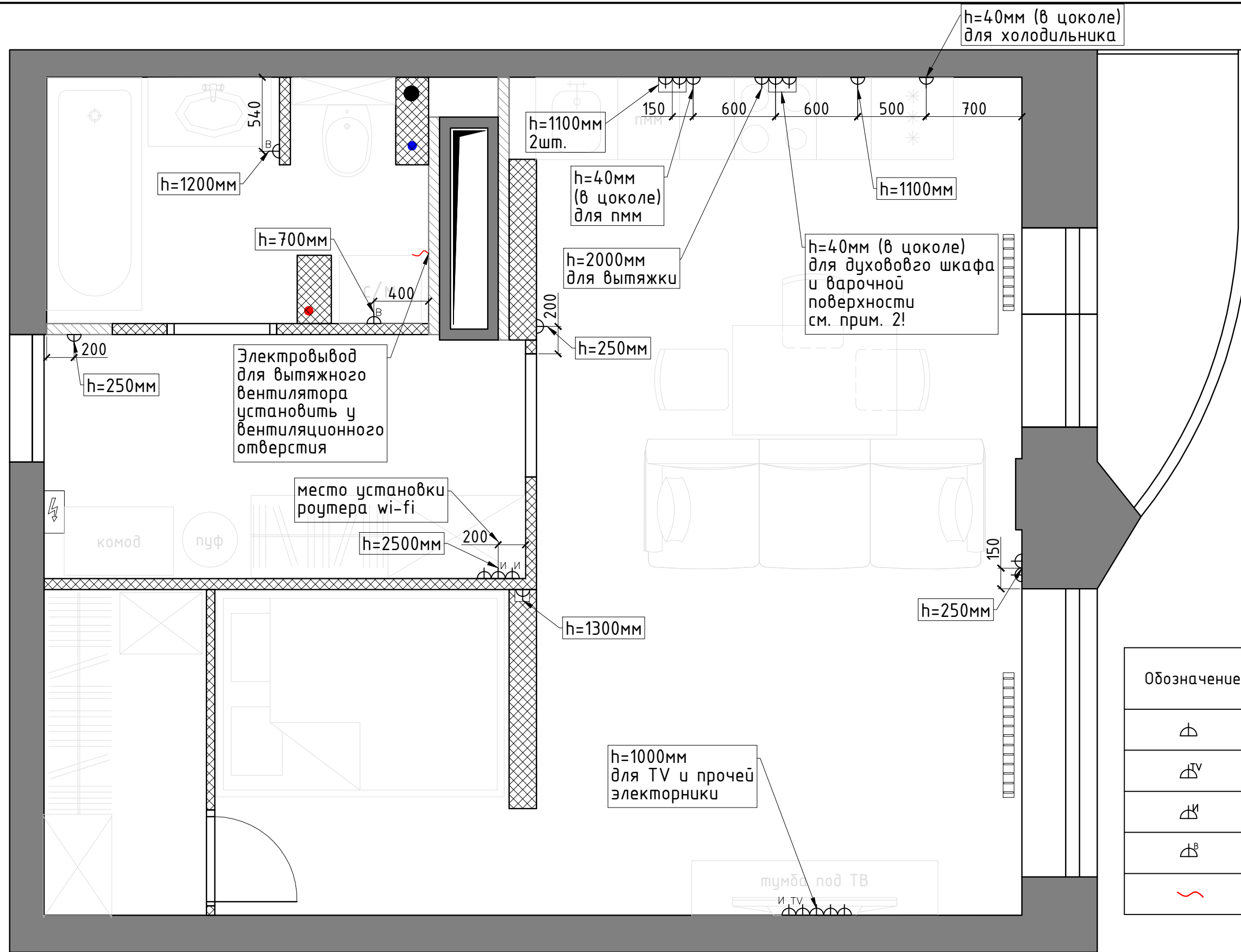
Условные обозначения

Обозначение	Наименование
	Стены несущие
	Существующие перегородки
	Отопление
	Монтируемые перегородки
	Электрический щит
	ГВС, ХВС, канализация

Согласовано					
Инв. № подл.	Подп. и дата	Взам. инв. №			

- ВАЖНО!** Все размеры даны без учета отделки стен.
- Короб над кухонным гарнитуром смонтировать после выбора модели кухонного гарнитура.
- В санузле предусмотреть распределительные коллекторы ГВС и ХВС. В коробах зашивки коммуникаций предусмотреть ревизионные люки.

№.Изм	Кол.уч.	Лист	№.Док.	Подпись	Дата	Однокомнатная квартира S=41,64 м2	Стадия	Лист	Листов
							Р	4	
Исполнитель						План монтажа перегородок с маркировкой дверных проемов (1:30)	 Формат А3		
Заказчик									



Условные обозначения

Обозначение	Наименование	Кол-во
⊕	Розетка электрическая	17 шт.
⊕ <sup>TV</sup>	Розетка под TV	1 шт.
⊕ <sup>И</sup>	Розетка под интернет	2 шт.
⊕ <sup>В</sup>	Розетка влагозащитная	2 шт.
~	Электровывод (см. прим. 3)	1 шт.

Согласовано

Инв. № подл. Подл. и дата. Взам. инв. №

1. Все размеры уточнить по месту.
2. Количество розеток в цоколе под варочную поверхность и духовой шкаф уточнить после выбора модели оборудования. При выборе зависимой варочной поверхности установить 1 розетку, при выборе независимой - две розетки.
3. Электровывод для подсветки кухни учтен на Листе 6.
4. Предусмотреть ввод сетевого ethernet кабеля от электрощита, расположенного в подъезде, до места установки роутера Wi-Fi.
5. Произвести разводку интернет-кабеля от места установки роутера Wi-Fi до розетки около ТВ в гостиной.

№.Изм.	Кол.уч.	Лист	№.Док.	Подпись	Дата	Однокомнатная квартира S=41,64 м2	Стадия	Лист	Листов
Исполнитель	Заказчик						Р	5	
План размещения электрических розеток и электровыводов (1:30)									

